



## LISTA RZECZY POTRZEBNYCH DO PORODU



### Dokumenty:

- dowód osobisty
- karta ciąży
- plan porodu (w przypadku braku, zostanie wypełniony przy przyjęciu do szpitala)



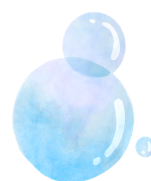
### Wyniki badań:

- grupa krwi i czynnik Rh (oryginał)
- przy ujemnym czynniku Rh, badanie na obecność przeciwciał anty Rh tzw.
- Odczyn Coombsa + data podania immunoglobuliny w ciąży
- wynik posiewu z przedsionka pochwy w kierunku *Streptococcus Agalactiae* (GBS), wykonywany po 35 tyg ciąży
- inne ważne wyniki badań/konsultacji



### Na czas porodu:

- woda mineralna niegazowana w butelce z tzw. dziubkiem
- podpaski
- jednorazowe chusteczki
- gumka do włosów
- wygodne ubranie dla rodzącej, np. 2 koszule porodowe, lekki szlafrok, ciepłe
- skarpety





## LISTA RZECZY POTRZEBNYCH DO PORODU

### Po porodzie:

- 6 par majtek siateczkowych
- podpaski poporodowe
- podkłady poporodowe na łóżko - 1 op. (ok 10 szt.)
- 2 biustonosze do karmienia
- wkładki laktacyjne
- 2 ręczniki
- klapki pod prysznic
- kosmetyki do ciała
- przybory toaletowe
- sztućce, kubek

### Dla noworodka:

- 1 opakowanie pieluch jednorazowych rozmiar 0 lub 1
- chusteczki nawilżane
- 2 pary skarpetek
- pieluchy tetrowe
- kocyk
- rożek
- 3 pajacyki, najlepiej rozpinane w kroku
- 3 body z długim rękawem
- 2 bawełniane czapeczki

### Na wyjście do domu:

- luźne ubranie dla mamy
- odpowiednie do pory roku ubranie dla dziecka – położna podpowie
- nosidełko/ fotelik samochodowy

